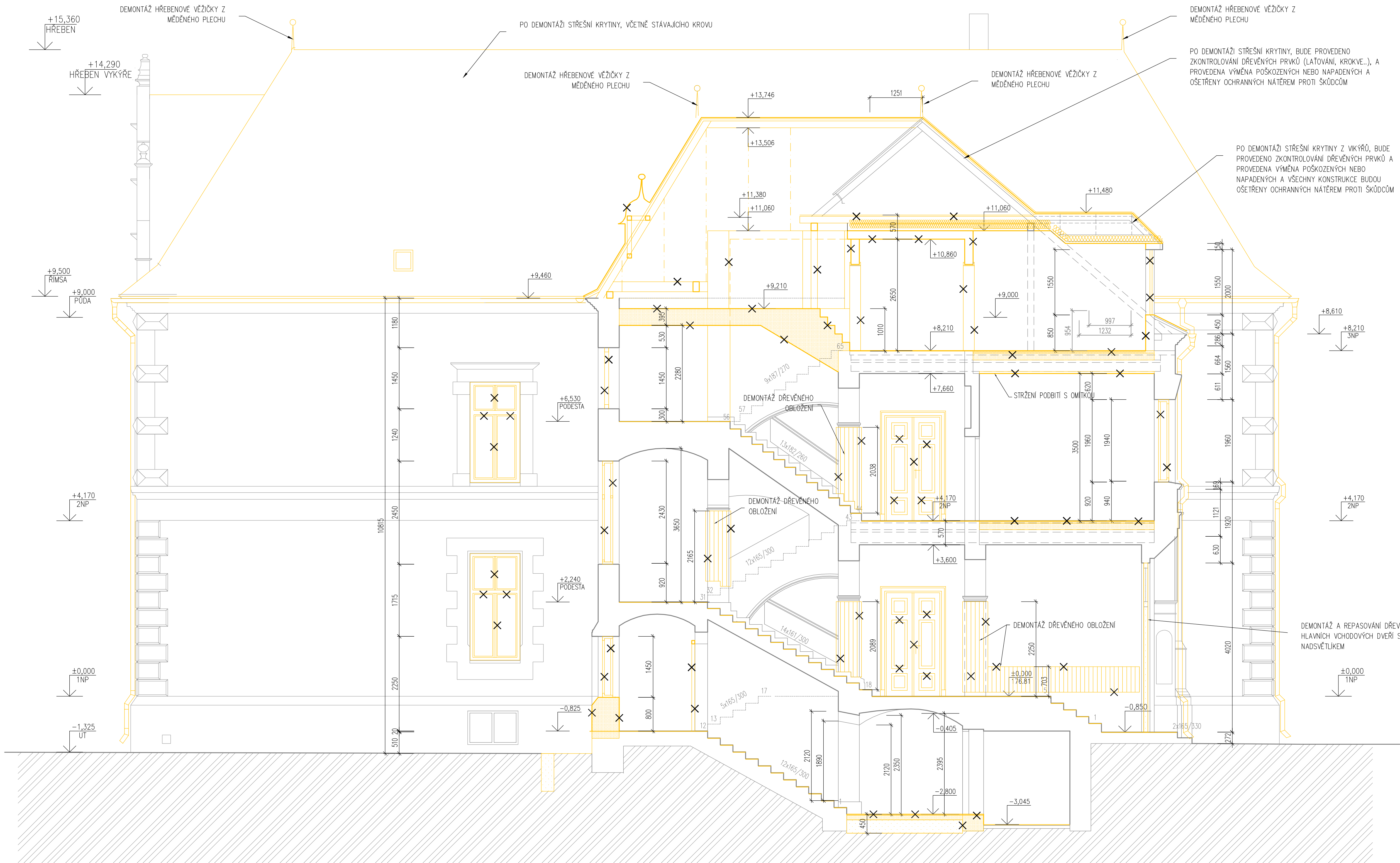


Rekonstrukce objektu C v Lednici
SO-01 REKONSTRUKCE OBJEKTU C
ŘEZ A-A - STÁVAJÍCÍ STAV A BOURACÍ PRÁCE



LEGENDA

- STÁVAJÍCÍ KONSTRUKCE – ZACHOVÁVÁNÉ
- STÁVAJÍCÍ KONSTRUKCE – BOURANÉ
- VÝKOP ZEMINY – PROHLBOVENÍ ČÁST PODLAHY V 1S
- DEMOLICE, DEMONTÁŽ

LEGENDA MATERIÁLŮ

- STÁVAJÍCÍ ZDIVO
- DOZDÍVKY Z KERAMICKÝCH TVAROVEK (CIHEL)
- ZDIVO Z KERAMICKÝCH TVAROVEK, SKLADEBNÁ TL. 450, 300 A 250 mm, (PEVNOSTNÍ TŘÍDA – P10) NA MC 10
- ZDIVO PŘÍČEK, PŘÍZDÍVEK A DOZDÍVEK Z POROBETONOVÝCH TVAROVEK, SKLADEBNÁ TL. 100 A 150 mm, (PEVNOSTNÍ TŘÍDA – 10 MPa) NA MC 5

- (A1) ODSTRANĚNÍ KONSTRUKCE PODLAHY PO ÚROVĚNĚ NÁSPY NAD CIHELNYMI KLENBAMI
- (A2) ODSTRANĚNÍ KONSTRUKCE PODLAHY PO ÚROVĚNĚ NÁSPY NAD ZÁKLOPEM TRÁMOVÉHO STROPU
- (B) ODSTRANĚNÍ NAŠLAPNÉ VRSTVY PODLAHY

LEHKÁ MONTOVANÁ PŘÍČKA NA JEDNODUCHÉ KOVOVÉ KONSTRUKCI S JEDNODUCHÝM OPLÁŠTĚNÍM SDK DESKAMI, SKLADEBNÁ TL. 100 RESP. 125 mm, R_w=45 RESP. 47dB

LEGENDA ZNAČEK

- DVEŘE S POŽÁRNÍ ODOLNOSTÍ DLE ZPRÁVY PŘ
- HYDRANT

DATUM	POPIS OBSAHU REVIZE	Č. REVIZE

VERZE K 10.10.2017

± 0,000 = 176,86 m.n.m.

SMLUVNÍ ZHOTOVITEL: RUDIŠ - RUDIŠ ARCHITEKTI s.r.o. JASELSKÁ 21, 602 00 BRNO E-mail: rudiš-rudiš@volny.cz IČO: 27738833, DIČ: CZ27738833	ARCHITEKT: Ing. arch. Martin Rudiš NÁVRH OBOJEC LPP - VÝSTAVNÍ PROSTORY Ing. arch. Martin Rudiš	RUDIŠ - RUDIŠ architekti s.r.o.
--	--	---------------------------------

PHOTOVITEL: STAVOPROJEKT OLOMOUC a.s. Hádkova 56831y, 772 00 Olomouc Telefon: 585311111, Fax: 585311333 E-mail: info@stavoprojekt.cz, IČ: 45192031, DIČ: CZ45192031	RASTROVITEL: Ing. arch. Martin Rudiš Ing. arch. Martin Rudiš	STAVOPROJEKT OLOMOUC a.s.
STUPĚN DOKUMENTACE: DOKUMENTACE PRO PROVEDENÍ STAVBY	REDITEL: RNDr. L. Štátník	MANAŽER PROJEKTU: PaedDr. Zuzana Štátníková
INVESTOR: Mendelova univerzita v Brně Zemědělská 1665/1, 613 00 Brno	HLAVNÍ INŽENÝR PROJEKTU: Ing. Jiří Vláčil	ZAK.ČÍSLO: 11-001/340
UŽIVATEL: Zahradnická fakulta Valborská 337, 601 44 Lednice	ODPOVĚDNÝ PROJEKTANT: Ing. Jiří Vláčil	DATUM: 08/2017
MÍSTO STAVBY: LEDNICE, k.ú. Lednice na Moravě 678228 KRAJ: Jihomoravský	VÝPRAVOVÁ: Ing. Jiří Vláčil	FORMÁT: 10 x A4 MĚŘÍTKO: 1:50

ZÁKAZKA: Rekonstrukce objektu C v Lednici	PÁŘE:
OBJEKT: SO-01 REKONSTRUKCE OBJEKTU C	ČÁST: D.1.1
VÝKRES: ŘEZ A-A - STÁVAJÍCÍ STAV A BOURACÍ PRÁCE	ČÍSLO: 13.1